

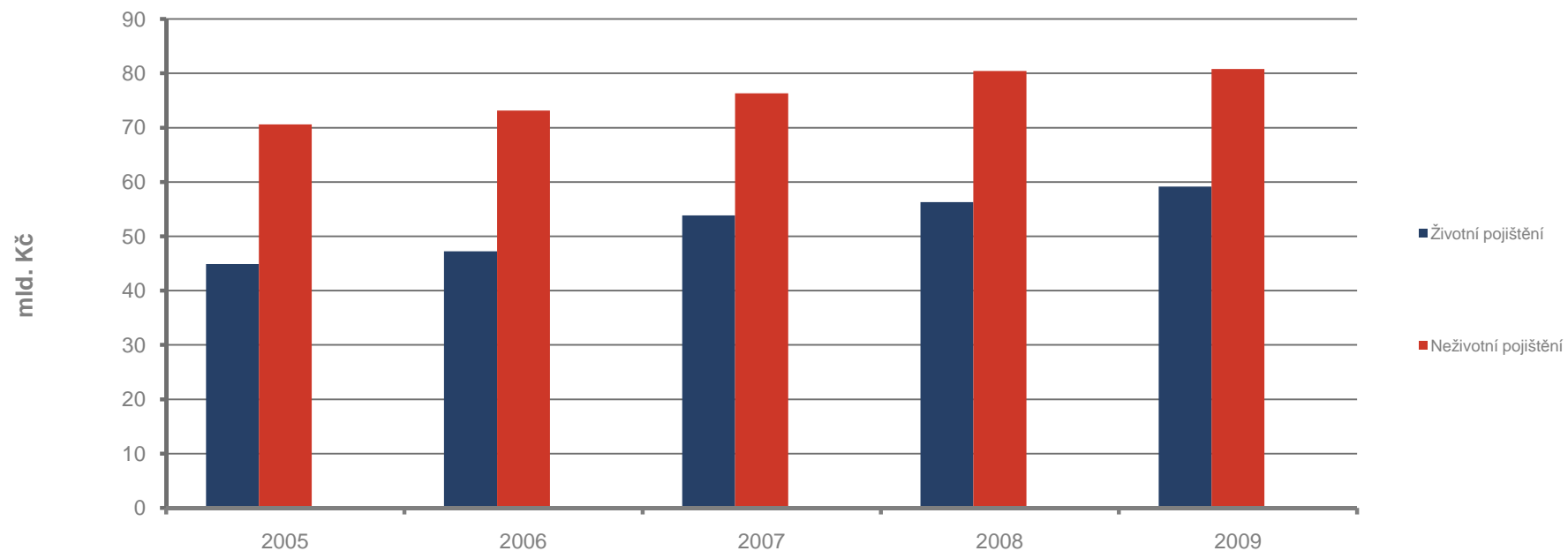


STATISTICKÉ ÚDAJE 1-3/2010 - GRAFY

- 1 Vývoj předepsaného pojistného
- 2 Vývoj předepsaného pojistného
- 3 Meziroční změny předepsaného pojistného
- 4 Podíl jednotlivých pojišťoven na celkovém předepsaném pojistném
- 5 Podíl jednotlivých pojišťoven na celkovém předepsaném pojistném - ŽP
- 6 Podíl jednotlivých pojišťoven na celkovém předepsaném pojistném - NŽP
- 7 Meziroční změny předepsaného pojistného v obchodní produkci - ŽP
- 8 Meziroční vývoj životního pojištění - jednorázové pojistné
- 9 Meziroční změny předepsaného pojistného vybraných položek NŽP
- 10 Podíl vybraných položek neživotního pojištění podle předepsaného pojistného

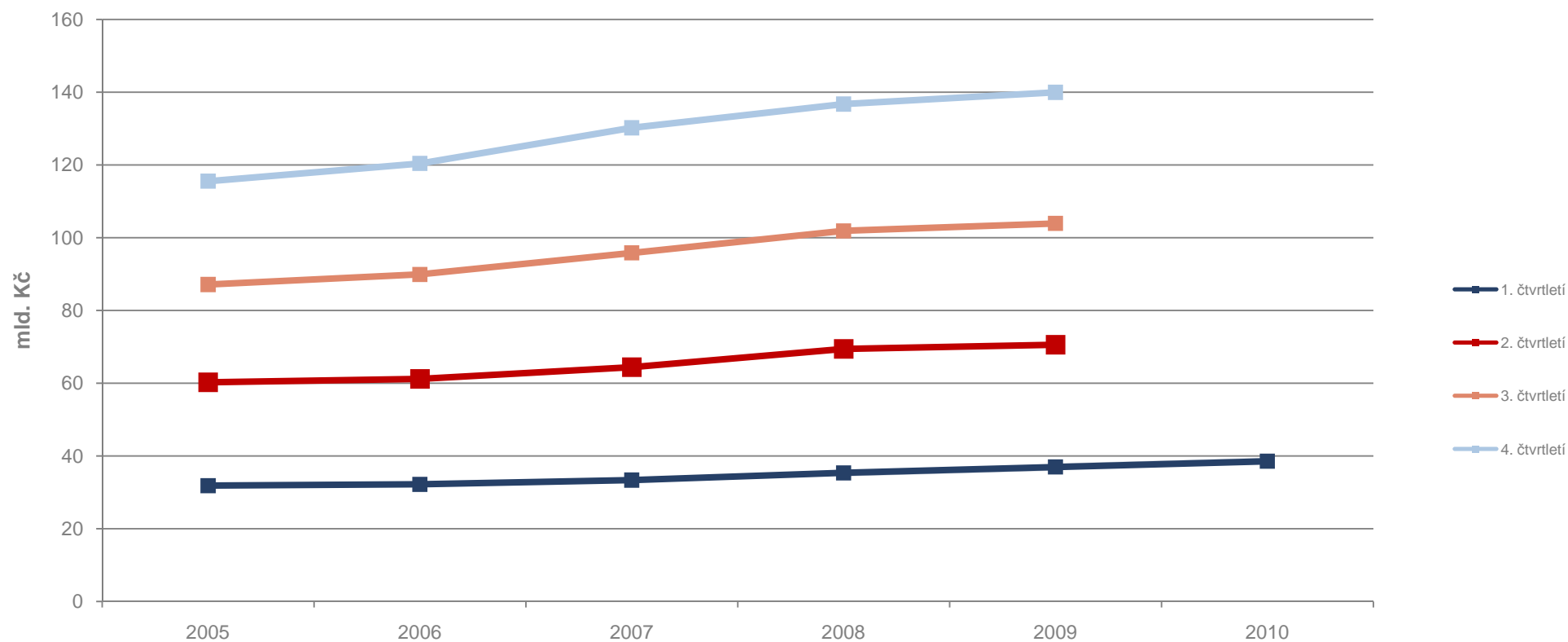
Vývoj předepsaného pojistného

tis. Kč	Životní pojištění	Neživotní pojištění
2005	44 917 212	70 609 985
2006	47 232 832	73 178 791
2007	53 863 324	76 330 590
2008	56 276 491	80 451 024
2009	59 150 199	80 784 906



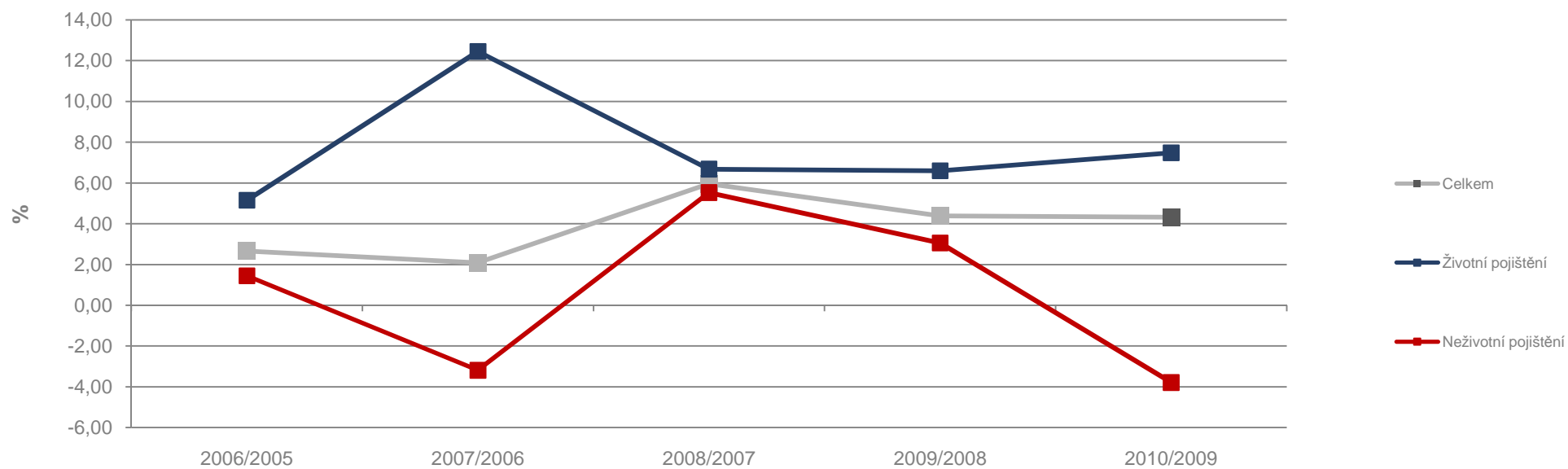
Vývoj předepsaného pojistného

tis. Kč	2005	2006	2007	2008	2009	2010
1. čtvrtletí	31 860 887	32 224 676	33 391 376	35 379 856	36 982 287	38 579 776
2. čtvrtletí	60 267 877	61 224 592	64 407 902	69 417 270	70 611 573	
3. čtvrtletí	87 118 559	89 902 161	95 816 890	101 863 716	103 920 398	
4. čtvrtletí	115 527 197	120 411 623	130 193 913	136 727 515	139 935 105	



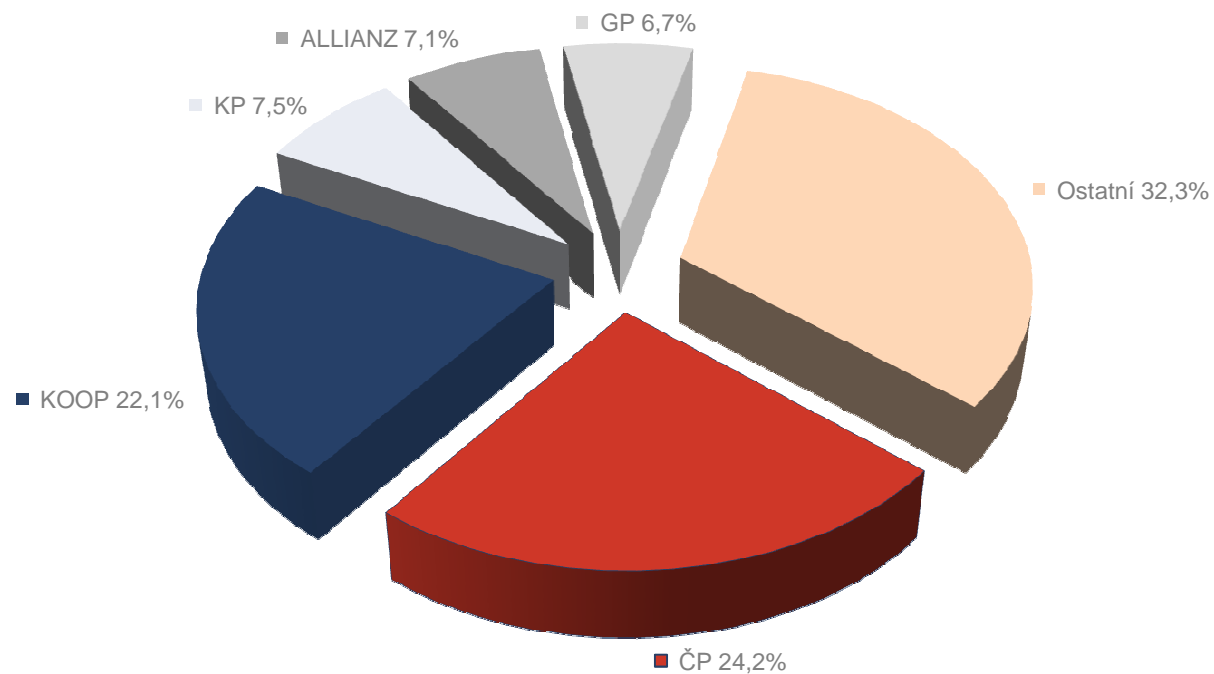
Meziroční změny předepsaného pojistného

(%)	Celkem	Životní pojištění	Neživotní pojištění
2006/2005	2,66	5,15	1,44
2007/2006	2,08	12,45	-3,19
2008/2007	5,96	6,68	5,53
2009/2008	4,38	6,60	3,05
2010/2009	4,32	7,48	-3,79



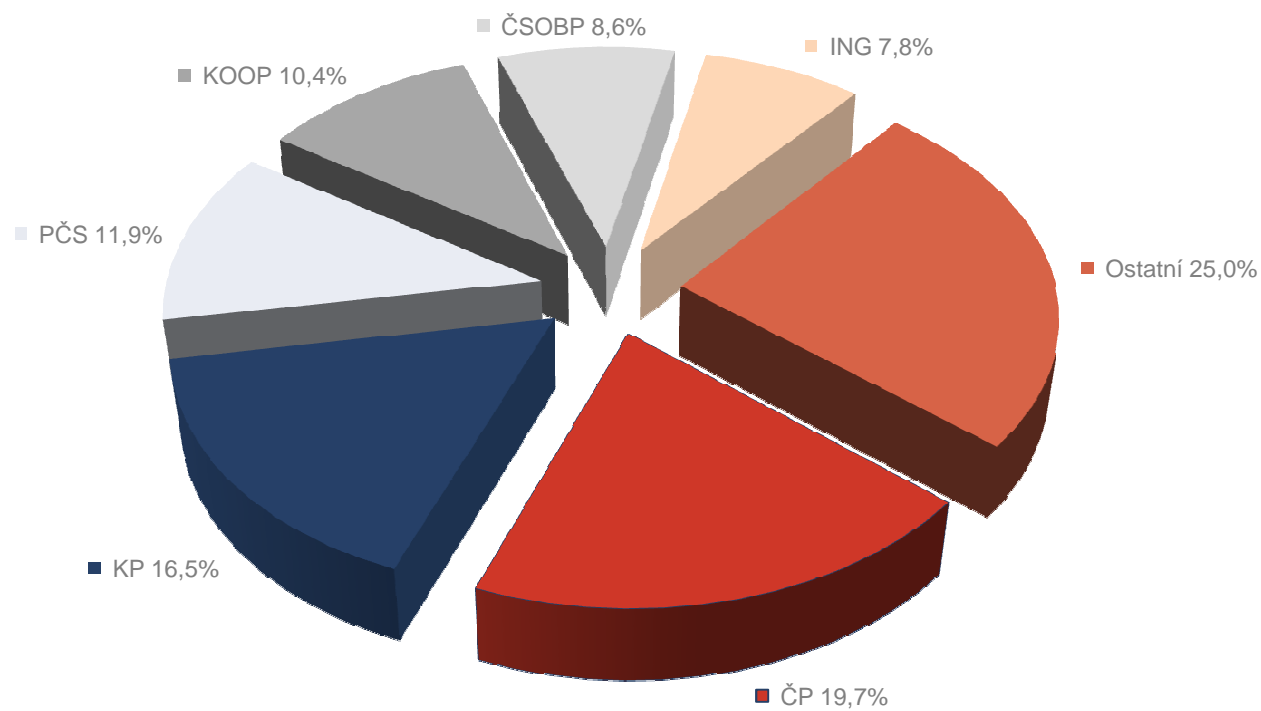
Podíl jednotlivých pojišťoven na celkovém předepsaném pojistném

(%)	ČP	KOOP	KP	ALLIANZ	GP	Ostatní
1. čtvrtletí 2010	24,24	22,12	7,52	7,13	6,68	32,33



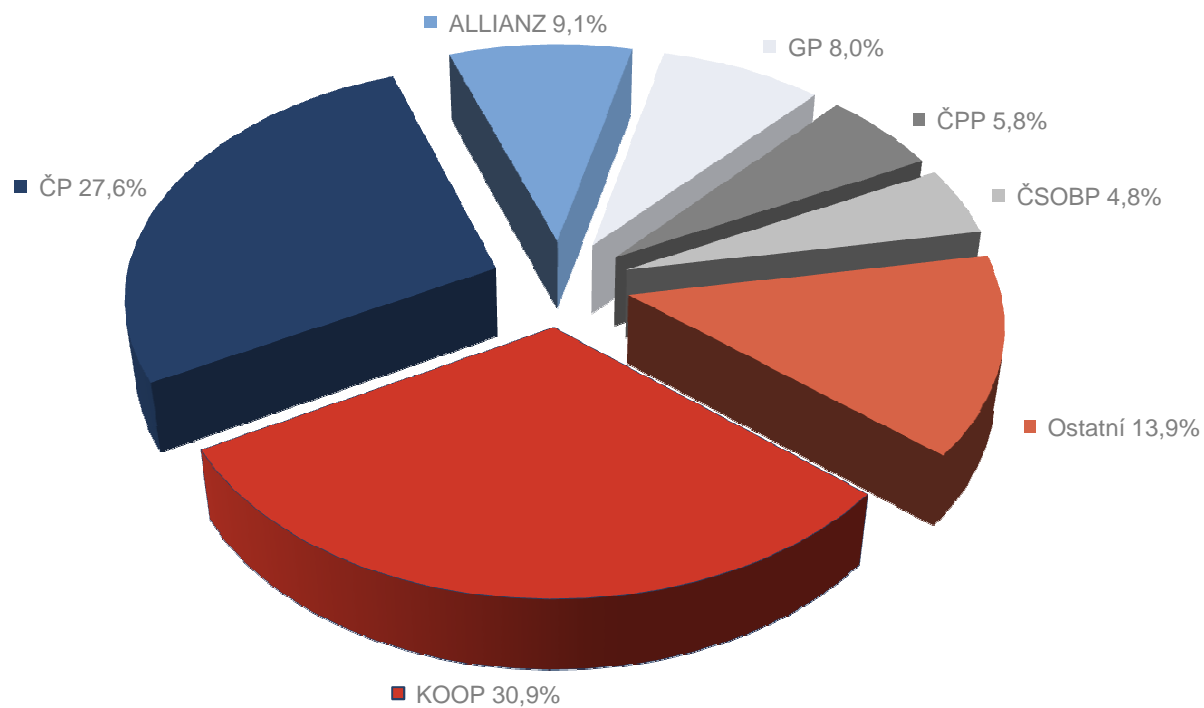
Podíl jednotlivých pojišťoven na celkovém předepsaném pojistném - ŽP

(%)	ČP	KP	PČS	KOOP	ČSOBP	ING	Ostatní
1. čtvrtletí 2010	19,72	16,51	11,92	10,44	8,62	7,75	25,03



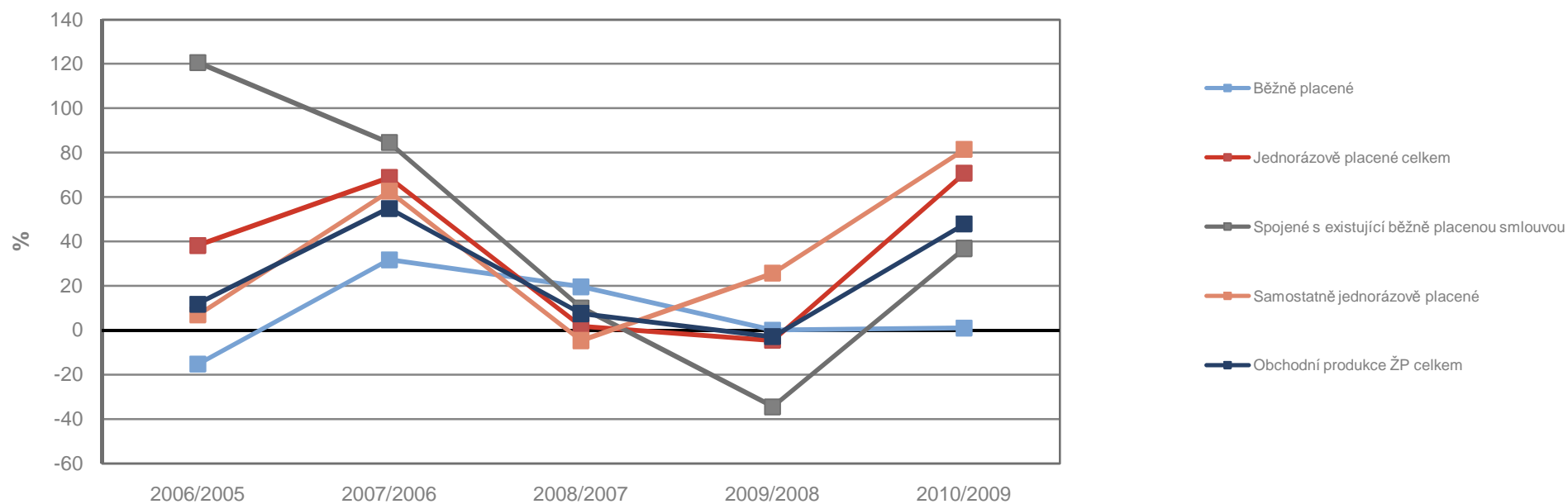
Podíl jednotlivých pojišťoven na celkovém předepsaném pojistném - NŽP

(%)	KOOP	ČP	ALLIANZ	GP	ČPP	ČSOBP	Ostatní
1. čtvrtletí 2010	30,90	27,63	9,05	8,00	5,80	4,76	13,86



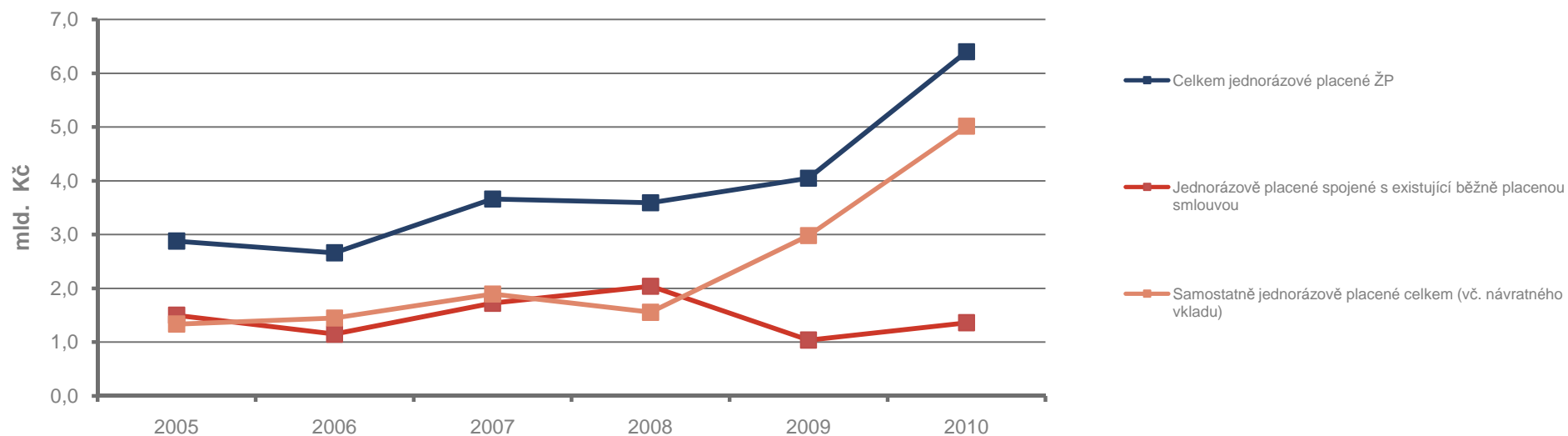
Meziroční změny předepsaného pojistného v obchodní produkci - ŽP

%	Běžně placené	Jednorázově placené celkem	Spojené s existující běžně placenou smlouvou	Samostatně jednorázově placené	Obchodní produkce ŽP celkem
2006/2005	-15,3	38,2	120,6	6,8	11,6
2007/2006	31,7	68,8	84,5	62,6	54,8
2008/2007	19,6	1,8	10,0	-4,7	7,5
2009/2008	0,0	-4,7	-34,6	25,6	-3,0
2010/2009	1,0	70,7	36,8	81,4	47,8



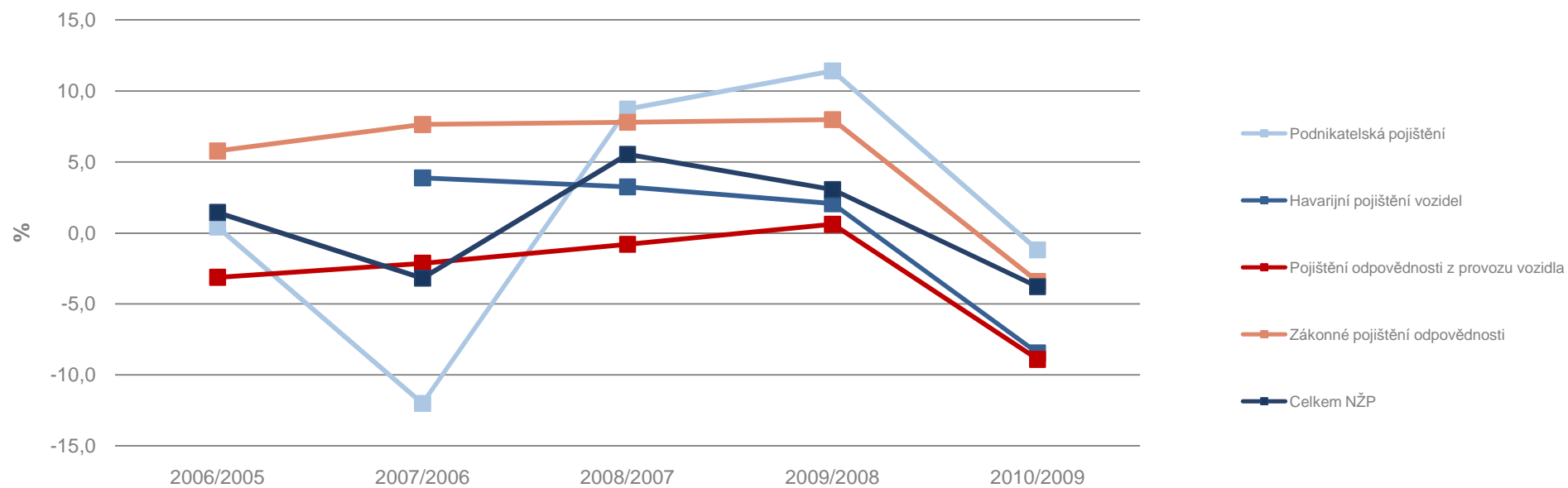
Meziroční vývoj životního pojištění - jednorázové pojistné

tis. Kč	Celkem jednorázové placené ŽP	Jednorázově placené spojené s existující běžně placenou smlouvou	Samostatně jednorázově placené celkem (vč. návratného vkladu)
2005	2 878 908	1 499 236	1 335 661
2006	2 660 735	1 147 880	1 445 889
2007	3 660 088	1 723 001	1 894 734
2008	3 591 900	2 037 490	1 554 409
2009	4 048 659	1 037 589	2 979 707
2010	6 401 551	1 360 336	5 016 501



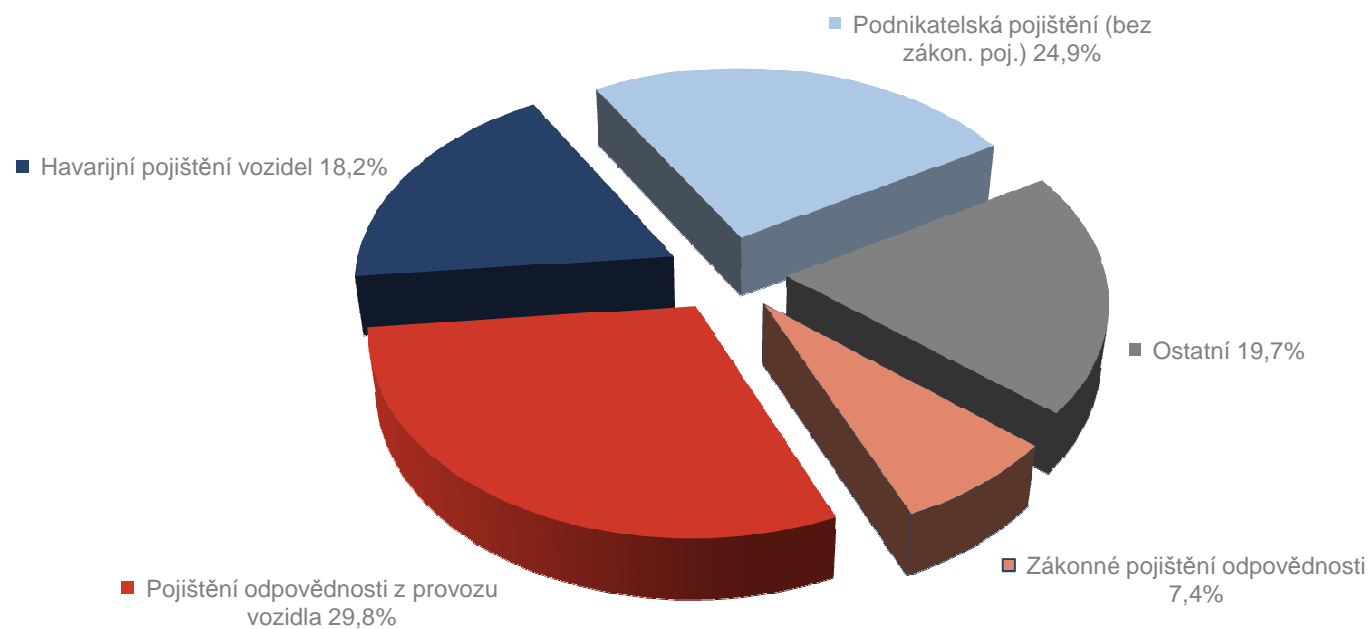
Meziroční změny předepsaného pojistného vybraných položek NŽP

%	2006/2005	2007/2006	2008/2007	2009/2008	2010/2009
Podnikatelská pojištění	0,4	-12,0	8,7	11,4	-1,2
Havarijní pojištění vozidel		3,9	3,2	2,1	-8,5
Pojištění odpovědnosti z provozu vozidla	-3,1	-2,1	-0,8	0,6	-8,9
Zákonné pojištění odpovědnosti	5,8	7,6	7,8	8,0	-3,4
Celkem NŽP	1,4	-3,2	5,5	3,1	-3,8



Podíl vybraných položek NŽP podle předepsaného pojistného

(%)	1. čtvrtletí 2010
Zákonné pojištění odpovědnosti	7,42
Pojištění odpovědnosti z provozu vozidla	29,85
Havarijní pojištění vozidel	18,18
Podnikatelská pojištění (bez zákon. poj.)	24,87
Ostatní	19,68



Zkratka	
AEGON	AEGON Pojišťovna, a.s.
ALLIANZ	Allianz pojišťovna, a.s.
AMCICO	Amcico pojišťovna a.s.
AVIVA	Aviva životní pojišťovna, a.s.
AXA	AXA pojišťovna a.s.
AXA - ŽP	AXA životní pojišťovna a.s.
CARDIF	POJIŠŤOVNA CARDIF PRO VITA, a.s.
ČKP	Česká kancelář pojistitelů
ČP	Česká pojišťovna a.s.
ČP ZDRAVÍ	Česká pojišťovna ZDRAVÍ a.s.
ČPP	Česká podnikatelská pojišťovna, a.s., Vienna Insurance Group
ČSOBP	ČSOB Pojišťovna, a. s., člen holdingu ČSOB
D.A.S.	D.A.S. pojišťovna právní ochrany, a.s.
DIRECT	DIRECT Pojišťovna, a.s.
ECP	Evropská Cestovní Pojišťovna, a.s.
EGAP	Exportní garanční a pojišťovací společnost, a.s.
GP	Generali Pojišťovna, a.s.
HDI	HDI Versicherung AG, organizační složka
HVP	Hasičská vzájemná pojišťovna, a.s.
ING	ING Životní pojišťovna N.V., pobočka pro Českou republiku
KOOP	Kooperativa pojišťovna, a.s., Vienna Insurance Group
KP	Komerční pojišťovna, a.s.
MAXIMA	MAXIMA pojišťovna, a.s.
PČS	Pojišťovna České spořitelny, a.s., Vienna Insurance Group
PVZP	Pojišťovna VZP, a.s.
SLAVIA	Slavia Pojišťovna a.s.
TRIGLAV	Triglav pojišťovna, a.s.
UNIQA	UNIQA pojišťovna, a.s.
VICTORIA	VICTORIA VOLKSBANKEN pojišťovna, a.s.
WÜST	Wüstenrot pojišťovna, a.s.
WÜST - ŽP	Wüstenrot, životní pojišťovna, a.s.
NŽP	Neživotní pojištění
ŽP	Životní pojištění